

SERENADE

그대 창 밖에

박화목 시

Music by Wayne Chai

채완수 작곡

Andantino

mf

Measures 1-2: Piano introduction in 4/4 time, key of B-flat major. The right hand features a melodic line with eighth notes and quarter notes, while the left hand provides a harmonic accompaniment with chords and eighth notes.

3

rall.

Measures 3-5: Continuation of the piano introduction. Measure 5 ends with a change in time signature to 3/4 and a *rall.* marking.

6 mp

Sing - ing, sing ing of you, I - sing a year - ing song.
나 - 그 대 그 리 워 그 - 리 워 노 - 래 하 네

Measures 6-9: Vocal entry in 3/4 time, key of B-flat major. The melody is marked *mp*. The piano accompaniment continues with chords and eighth notes.

10

Un - der the moon, the lu - mi - nous moon, I - sing my sor - row - ful
휘 - 영 청 밝 - 은 달 - 빛 아 래 애 - 절 한 나 - 에 노

Measures 10-13: Continuation of the vocal entry and piano accompaniment. The piano accompaniment features a mix of chords and eighth notes.

14 *ff accel.*

song; Are you list;n-ing to mysong? Do_ you know?
 래 노래 소리 듣 는 가 괴 - 로 운

6 15^{ma}-----1

ff accel.

18 *p* *f* *mp*

Deep in my ach-ing heart, you, a lone - ly_ rose blos-som. Do you
 내 가슴 속 에 핀 한 떨 기 장 - 미 그 대 아 느

p *mp*

22 *f*

know? Tell_ me my love, Oh, tell me, if_ you know my ach ing heart.
 뇨 내 - 사 랑 말 해 다 오 애 - 타 는 이 내 마 음

8^{va}-----1

8^{vb}.1

25 *mf* *dim.* *p*

Oh, my love, listen to my heart. Oh, you, my
 어찌해 들어주오 오 내사

28 *mf* *f* *mp*

love, you, — Oh, my love. 'Till the moon set in the west,
 랑 내 - 사 랑 아 저 - 달 이 - 지 - 도 록

32

I wait and pace to — and fro. I am wait- ing, — I am wati ing
 내 그 대 창 가 밑 - 에 서 서 성 이 며 - 기 다 리 네

36

p

mp



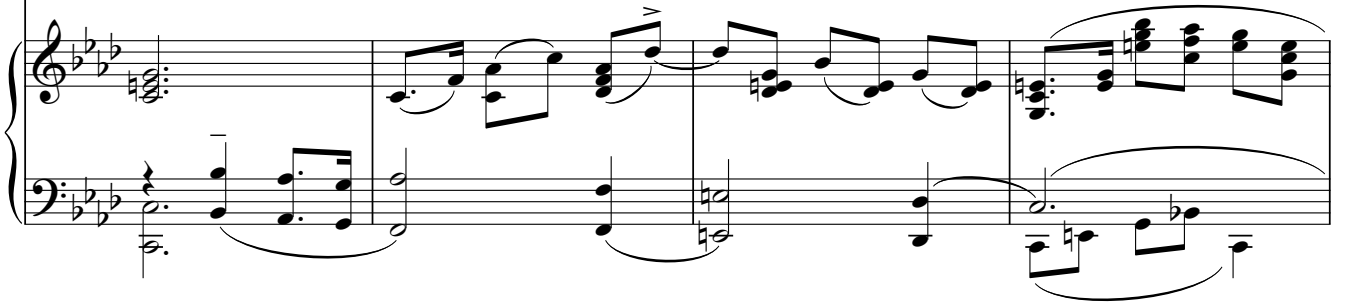
at your win-dow. This night a lone-ly cuc-koo mourns a-lone, mourns a -
기 다 리 네 두 - 견 새 혼 - 자 울 - 어 - 예 - 는 -



41



lone. Oh, — my heart, as — the bird, on this night, sings —
밤 이 - 마 음 저 - 밤 새 - 와 같 이 온



45

mf

ff

mp

p



— a — song of love, — sings a — song, sings a song of love.
- 밤 - 허 비 떠 - 사 랑 - 에 노 래 부 르 네



Composed in 1979.