

# LOVE

사랑

Music by Wayne Chai  
채완수 작곡

채광석 시

$\text{♩} = 95$

*mf*

The piano introduction consists of two staves. The right hand features a complex, rhythmic melody with many sixteenth notes and slurs. The left hand provides a simple harmonic accompaniment with quarter notes and half notes.

4

The piano accompaniment continues for measures 4, 5, and 6. The right hand maintains its intricate melodic pattern, while the left hand continues with its steady harmonic support. A triplet of eighth notes is marked in the right hand at the end of measure 6.

7 *mp*

Emp - ty bo - dy\_\_ de - void of blood, e\_\_ ven af\_\_ ter\_\_  
Im - pri - son'd by the fir - v'lous hope\_\_ of the world, and suf - f'ring from the help - less  
온 - - 몸 - 의 - 피 다 흘 리 고 눈 - 물 마 - 지 -  
뜨 른 세 상 하 염 없 는 소 망 들 - 과 어 찌 지 못 - 할 -

Measure 7 begins with the vocal line. The melody is simple and follows the lyrics. The piano accompaniment continues with the same harmonic structure as the previous measures. The dynamic marking is *mp*.

*mp*

The piano accompaniment continues for measures 10, 11, and 12. The right hand features a rhythmic pattern of eighth notes with slurs, while the left hand continues with its harmonic accompaniment.

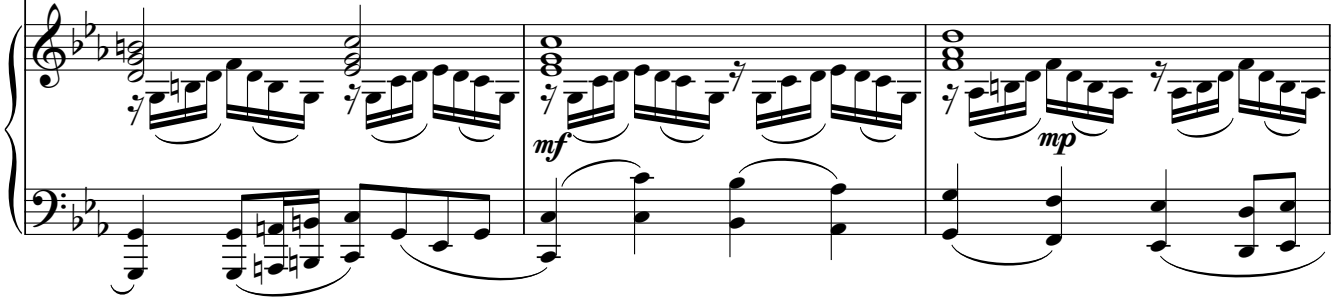
10

*mf*

*mp*



tears — ran dry,                    on — ly love — on - ly love — re - mains.  
 past — en - mi - ty,                dis - tress'd, suf — fer'd and pes — ter'd, a - bus'd,  
 바 닥나더 라 도                    이 제 - 남 은 것 은 사 - - - 랑  
 원 한 들 - 에                        부 대 - 끼 - 면 서 감 - 히 - 고



13

*mf*

*f*



on — ly love, on - ly love — re - mains.                    At — the end — of a  
 on - ly love re - mains, af - ter suf - fer - ing.                Af - ter your death and  
 이 - 제 남 은 것 은 사 - - - 랑                                    미 워 - 하 - 고 -  
 감 - 힌 나 머 지 는 야 원 사 - 랑                                네 가 - 죽 - 고 -



16

*mp*

*mf*

*mp*



long im - pri - son - ment,                    At — the end — of a long — hate - ful life.  
 my im - pri - son - ment,                    on - ly love came, seek - ing you and me.  
 미 워 하 - 며                                    미 워 한 끝 에 이 제 이 삶 에 - 서  
 내 가 갇 - 혀                                    이 제 사 찾 아 온 - 사 - 랑 - 뿐



19

*mf* *cresc.*

Like as a dried leaf, hang-ing at the end of a bough, on-ly true love, on - ly true  
 Come, now is time we, you and I to bear the bur-den, and to hold fast, and to cling on.  
 가 랑 잎 마 - 냥 - 걸 - - 려 있 는 것 은 사 - - 랑 사 - 랑 뿐  
 가 자 - 이 - 제 는 메 고 온 짐 스 - 스 로 짊 어 지 고 매 달 리 러

22

1. *f* 2. *f* *cresc.* *ff*

love re-mains. Come, a-way. Let us go to the  
 이 - 여, 가 - 자 먼 - 저 간 - 자 가

25

*mf* *mp*

grave, the emp - ty grave, that was left be - hind, that was left be-hind  
 비 워 두 - 고 비 - 워 두 - 고 - 비 워 두 - 고

by the one who has flown up to the sky, let us go.  
하늘로 떠났다는 - 비인 무덤에 가자

Wrap our-selves in a fine li-nen cloth, to sleep that three-day sleep, three-day sleep,  
- 사 - 랑 사-랑으 - 로 고운 삼 베에 싸여 - 사 - 흘

three-day sleep. Let us go.  
잠 자 러 가 - - 자

Composed on July 12th, 2007